



СИСТЕМА УЗКИХ ИМПЛАНТАТОВ

НОВАЯ СИСТЕМА УЗКИХ ИМПЛАНТАТОВ

ИМПЛАНТАТ РЕСПЕКТ ПЛЮС



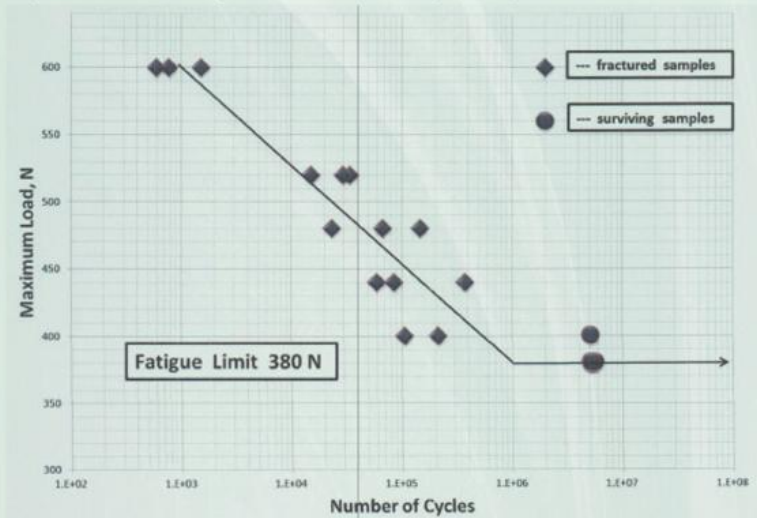
Стандартное сверление - используются хирургические цилиндрические сверла

Специальное сверление - используются хирургические конические сверла со стопером

Длина	Диаметр	№ по каталогу
	Ø 3.75 мм	
8 мм		
10 мм		181037
11.5 мм		181137
13 мм		181337
16 мм		181637



Результаты испытания на усталость титанового мультимодульного имплантата "Плюс" диаметром 3.75мм



Стандартное сверление - используются хирургические цилиндрические сверла



Специальное сверление - используются хирургические конические сверла со стопером



* Используется в качестве окончательного сверла для типа костной ткани D3-D4.

** Используется в качестве окончательного сверла для типа костной ткани D1-D2.

ИМПЛАНТАТ РЕСПЕКТ



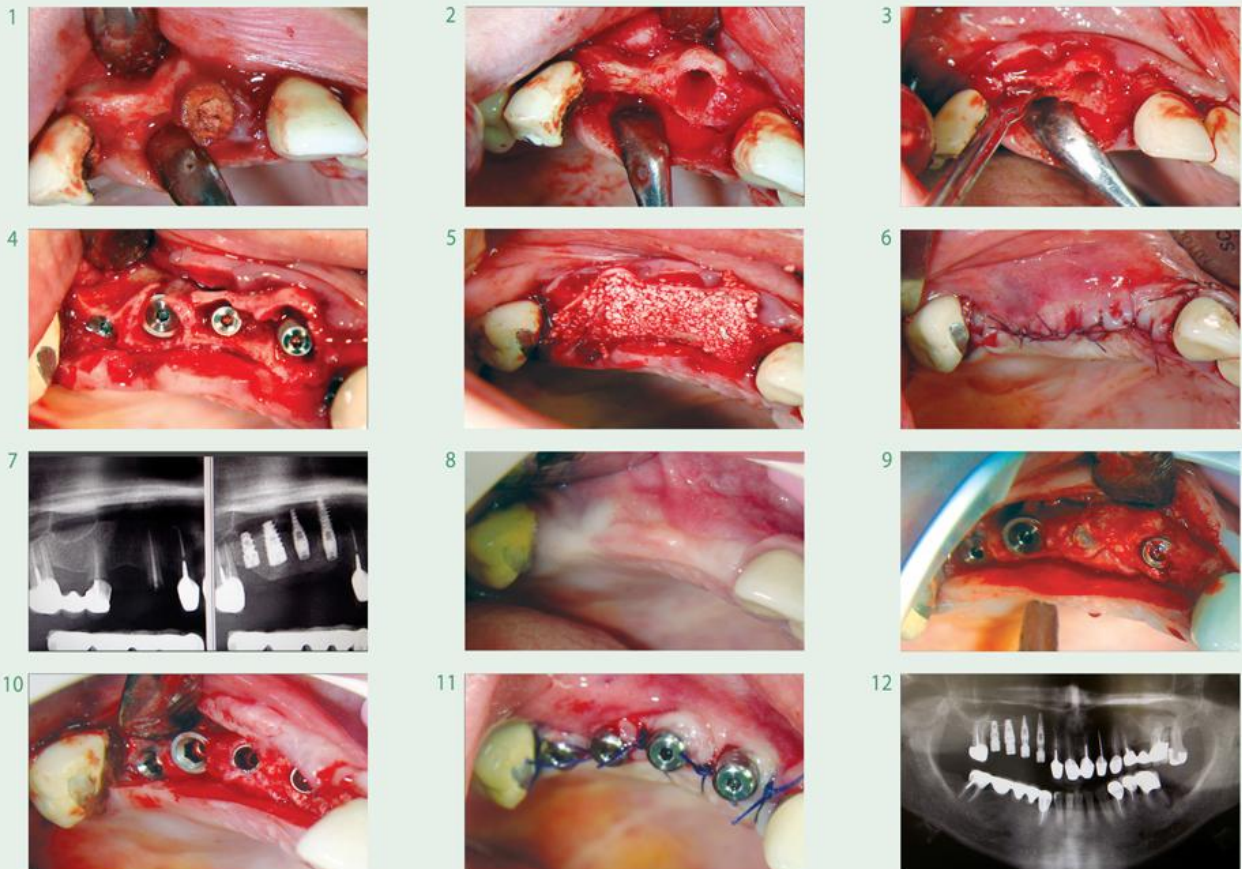
Пациентка, планировалось удаление 13 и 15 зубов с установкой 4-х имплантатов в области 13, 14, 15 и 16 зубов.

Из-за узкого альвеолярного гребня дополнительно произведены расщепление альвеолярного гребня, костная пластика с мембранной техникой и зашивание раны.

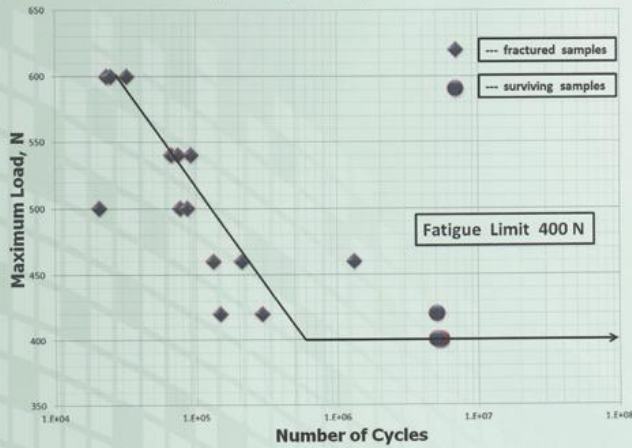
Установлены 4 имплантата: в области 13, 14 зубов имплантаты "Респект" диаметром 3.75мм с узкой платформой (платформа диаметром 3мм), имплантат "Универсал" диаметром 5мм в области 15 зуба, имплантат "Универсал" диаметром 3.75 в области 16 зуба.

Через 6 месяцев при раскрытии имплантатов в области 13 и 14 зубов нет резорбции вокруг имплантатов "Респект", и вокруг имплантатов "Универсал" в области 15 и 16 зубов есть резорбция кости 1-2мм с вестибулярной стороны.

Длина	Диаметр	
	Ø 3.75 мм	
	№ по каталогу	
10 мм	131037	
11.5 мм	131137	
13 мм	131337	
16 мм	131637	



Результаты испытания на усталость титанового имплантата "Универсал" диаметром 3.0мм



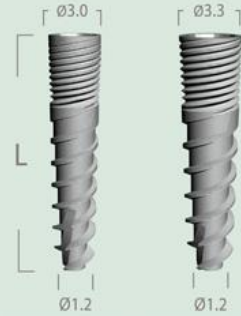
ИМПЛАНТАТ УНИВЕРСАЛ

УЗКАЯ ПЛАТФОРМА



2.1

Внутренний шестигранник



Стандартное сверление - используются хирургические цилиндрические сверла



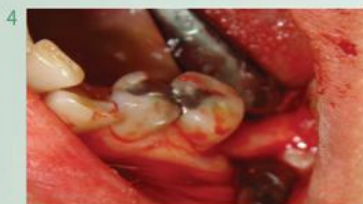
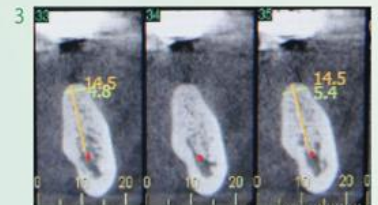
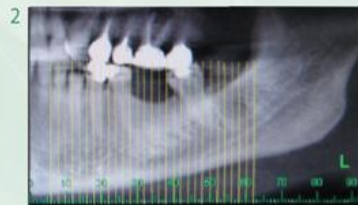
* Используется в качестве окончательного сверла для типа костной ткани D1-D2.

Специальное сверление - используются хирургические конические сверла со стопером



Длина	Диаметр	
	Ø 3.0 мм	Ø 3.3 мм
	№ по каталогу	№ по каталогу
8 мм	120830	120833
10 мм	121030	121033
11.5 мм	121130	121133
13 мм	121330	121333
16 мм	121630	121633

Пациентка, узкий альвеолярный гребень в области удалённого 36-го зуба нижней челюсти. Ширина гребня – 4.6-5.4мм. Нет возможности без аугментации установить имплантат диаметром 3.75мм и более. Установлено два имплантата "Универсал" с узкой платформой диаметром 3мм. Вокруг имплантата со всех сторон имеется минимальная норма 1.5мм костной ткани.



Пациент с врождённой адентией латеральных верхних резцов.

После ортодонтического лечения планируется установка 2-х имплантатов в области 12 и 22 зубов. Расстояние между клыком и центральным резцом слева и справа недостаточно для установки стандартного имплантата. Без разреза слизистой произведено препарирование кости костными дрелями диаметром 1мм и установлены одноэтапные имплантаты "Вектор" диаметром 3мм и длиной 16мм по методике одномоментной нагрузки на имплантат.

Через 5 месяцев произведено окончательное протезирование.

Срок наблюдения – 3 года.

ИМПЛАНТАТ ВЕКТОР



Длина \ Диаметр	Ø 2.4 мм *	Ø 3.0 мм	Ø 3.3 мм	Ø 3.75 мм
	№ по каталогу	№ по каталогу	№ по каталогу.	№ по каталогу
10 мм	141024	141030	141033	141037
11.5 мм	141124	141130	141133	141137
13 мм	141324	141330	141333	141337
16 мм	141624	141630	141633	141637

* Временный имплантат.



ПРЕДСТАВИТЕЛИ В РОССИИ

ООО «ГРИН ИМПЛАНТ РУ»
109428, г. Москва,
Рязанский проспект,
д. 8а, стр.1, оф.315
Тел.: (495) 937-01-25

E-Mail: info@greenimplant.ru
www.greenimplant.ru

GREEN IMPLANT SYSTEM TECHNOLOGIE GmbH & CO.KG

Petershäger Weg 162
32425 Минден, Германия
Тел.: +49 (0) 571-3921640
Факс: +49 (0) 571-3921639
E-Mail: info@greenimplant.de

www.greenimplant.de

